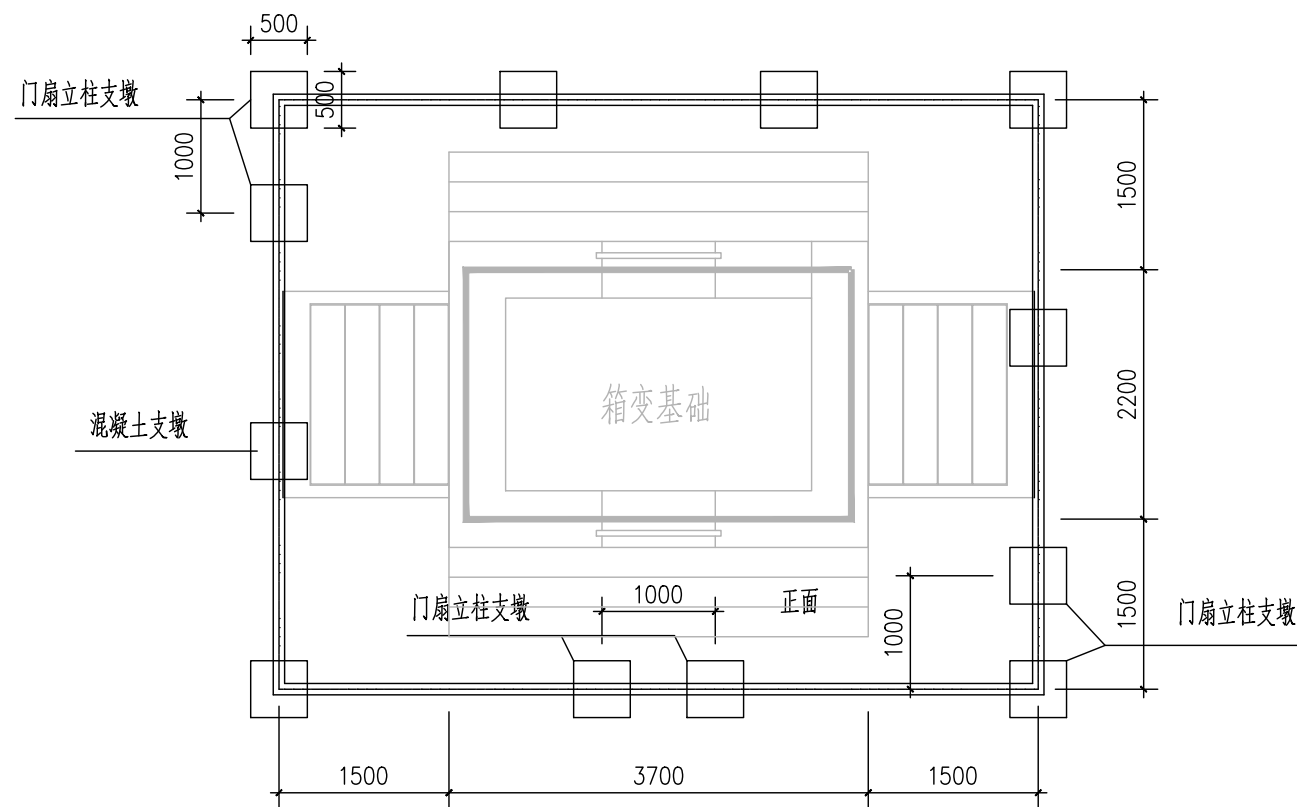
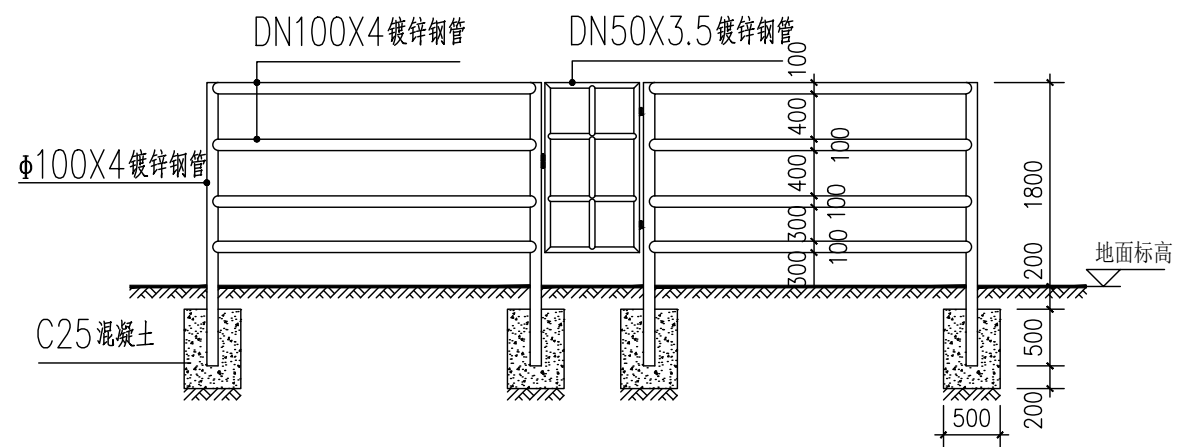


- 说明:
1. 本图A、B尺寸为参考尺寸,最终以厂家订货尺寸为准。
 2. 地基承载力特征值按 $f_{ak} \geq 120\text{kPa}$ 设计。
 3. 图土建基础预埋件尺寸为参考尺寸,具体实施时应按厂家订货尺寸为准。
 4. 有砌体采用240,砌MU20砖;M10水泥砂浆砌筑。并用1:2.5水泥砂浆抹15mm厚(掺3%防水粉)压实抹光。
 5. 材料:HP压梁,过梁为C25,垫层为C15,钢筋:B300级 $f_y=270\text{N/mm}^2$;HRB335级 $f_y=300\text{N/mm}^2$ 。
 6. 工作井的盖板为水泥预制盖板,须增加防盗功能,本图电缆井口盖板参考电缆沟标准设计中六线沟盖板。
 7. 地网接地电阻不大于 4Ω 。
 8. 图中直径10mm(含)以下钢筋选用HPB300级,直径12mm(含)以上钢筋选用HRB335级钢筋。

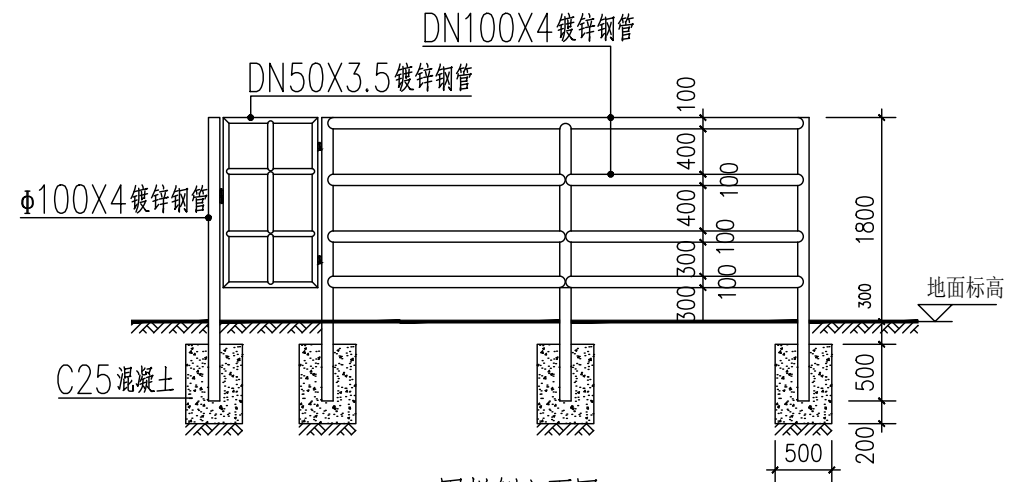
中山市凯健电力设施设计有限公司					南朗海湾城等3个公交枢纽站 工程		施工图	设计阶段
批准	江 耘	江 耘	设计	崔润武	崔润武	箱变基础图		
审核	伍晶华	伍晶华	绘图					
注册师			比例					
校核	苏科任	苏科任	日期	2024.05.07				
TEL: 0760-88923966					FAX: 0760-88665633		图 号	KJ-2024-0204-D0102-04
					E-mail: zskjd1sj@163.com			



围栏平面布置图

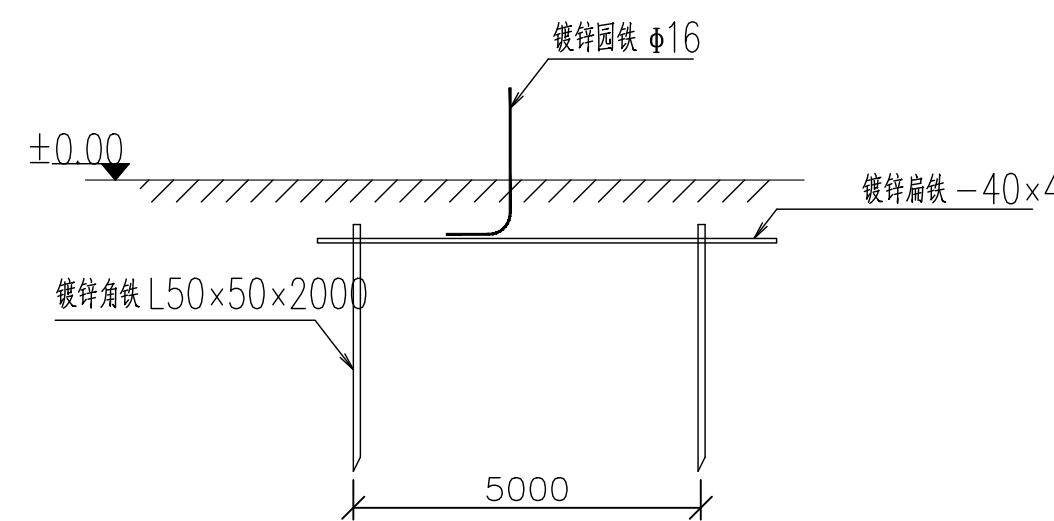


围栏正立面图

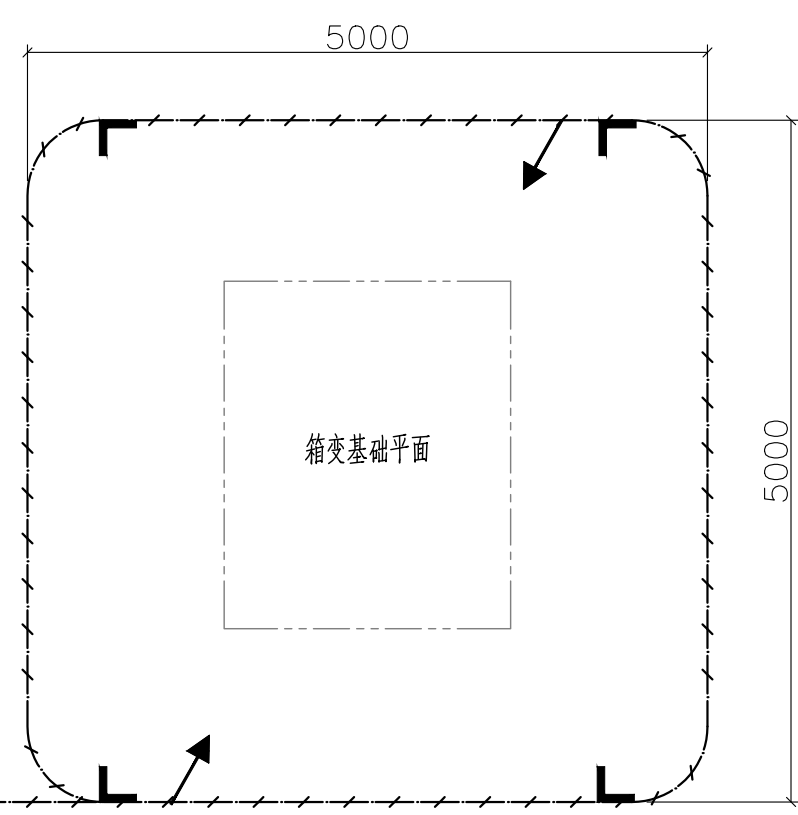


围栏侧立面图

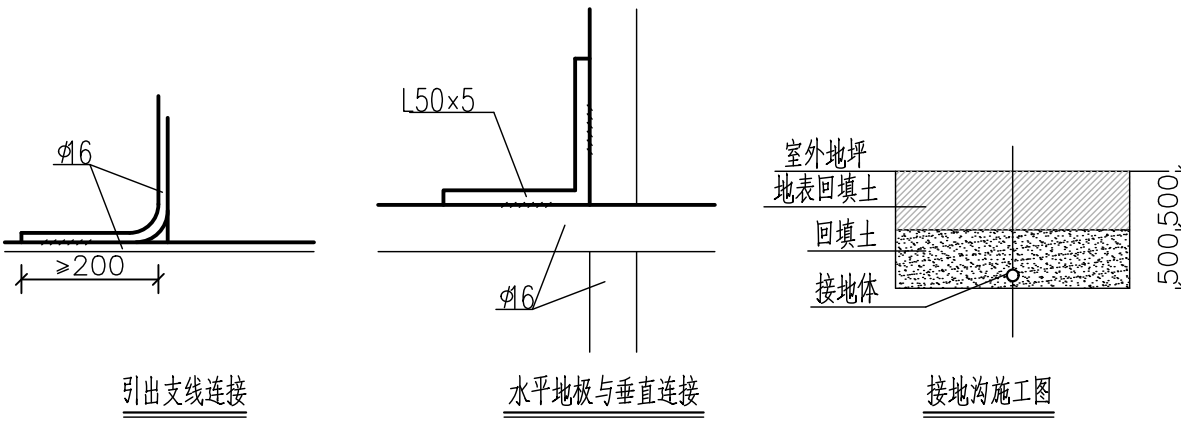
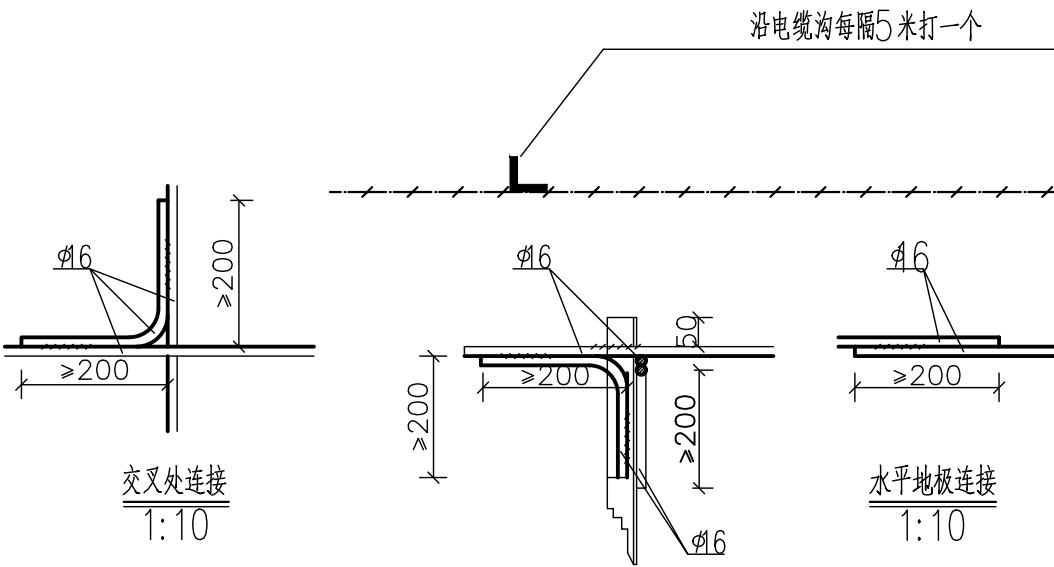
中山市凯健电力设施设计有限公司					南朗海湾城等3个公交枢纽站 工程		施工图	设计阶段
批准	江耘	江耘	设计	崔润武	崔润武	箱变围栏制作示意图		
审核	伍晶华	伍晶华	绘图					
注册师			比例					
校核	苏科任	苏科任	日期	2024.05.07		图号	KJ-2024-0204-D0102-05	



地板大样图



箱变基础平面



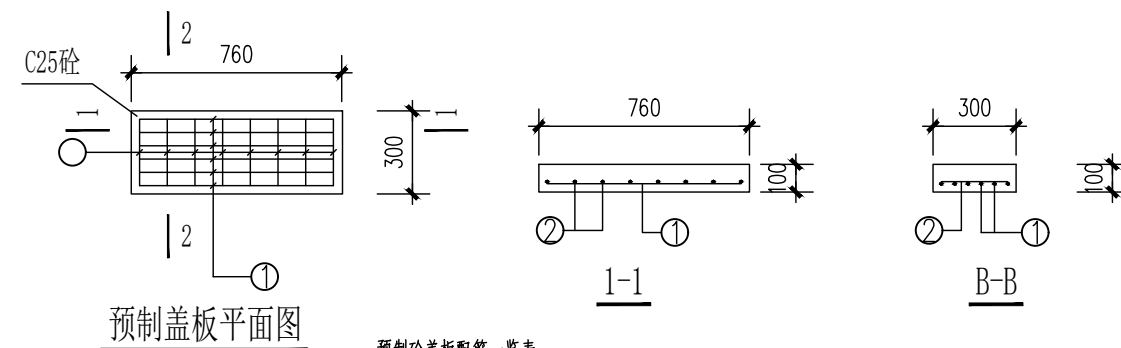
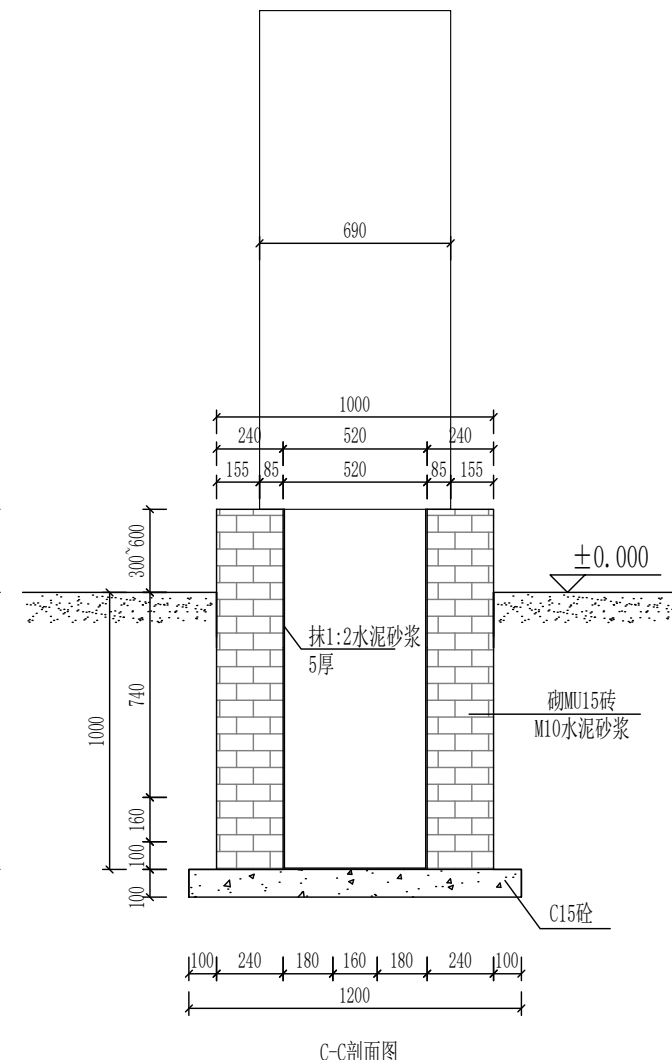
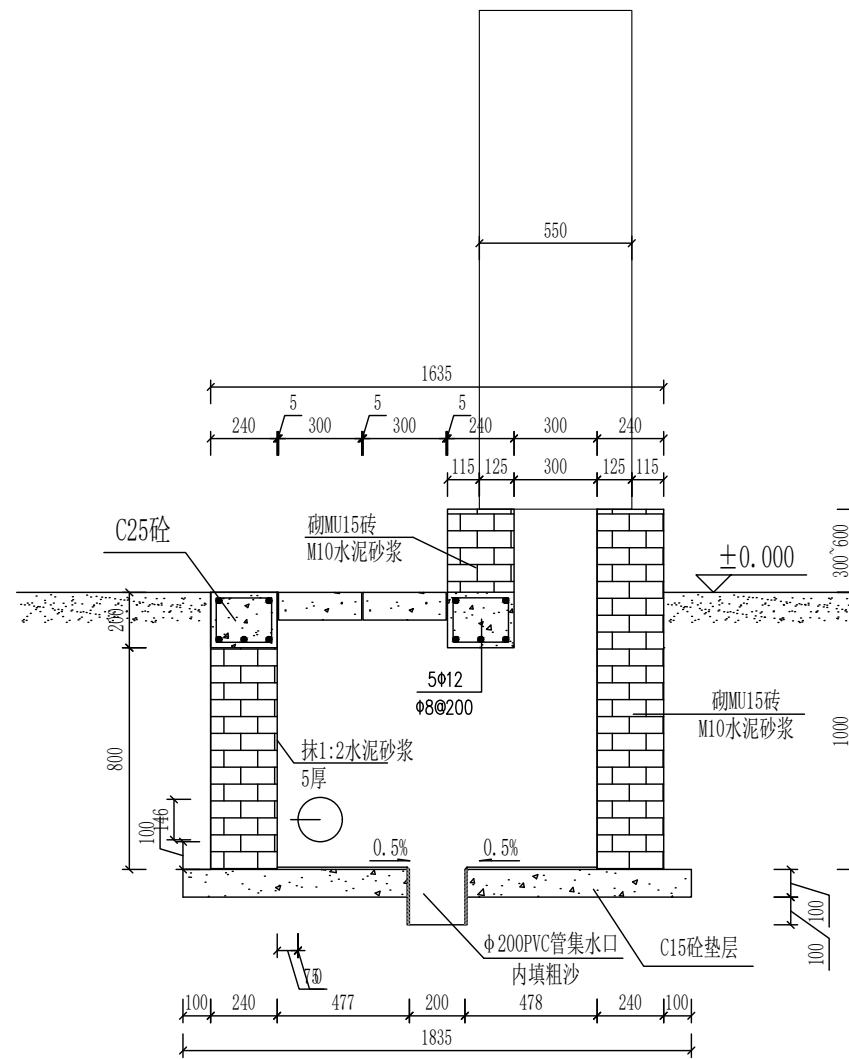
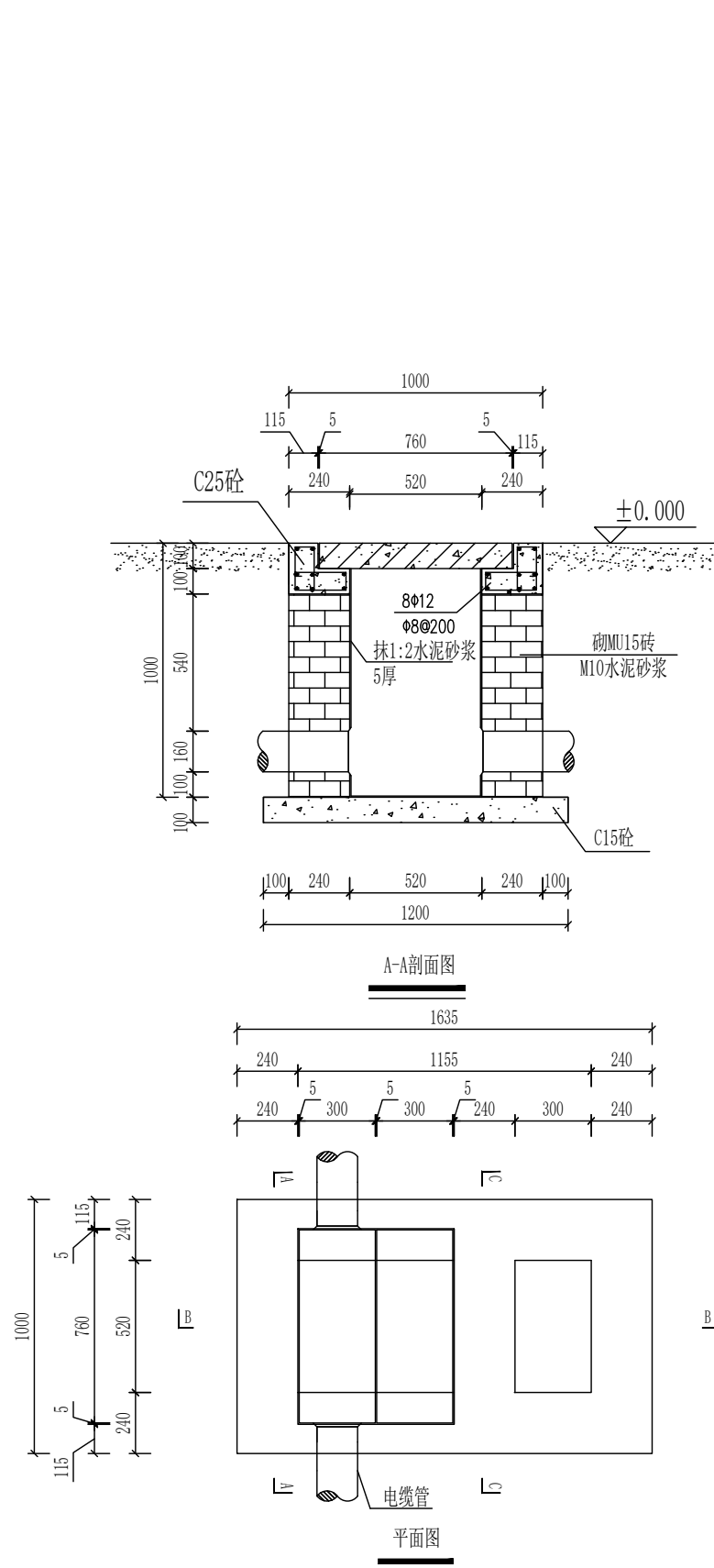
材料表

符号	名称	规格	单位	数量	备注
L	角钢垂地极	L50x5, L=2.5M	条	9	热镀锌
—	圆钢水平地极	φ16	米	60	热镀锌
—	圆钢引出线	φ16	米	1.5	热镀锌

说明:

- 1、箱式地网接地电阻要求不大于4欧，线路分支箱接地电阻要求不大于10欧,拟采用地网埋于接地沟的方法满足要求,当接地沟内回填砂质粘土土壤电阻率小于100欧米时，计算接地电阻满足要求，若达不到要求需加大地网范围或增加接地极。
- 2、水平地极埋深为室外地坪下-0.8米至-1.0米，至地面设备构架用φ16圆钢引出。
- 3、水平地极驳接点，水平面与垂地极连接点必需电焊焊接，接口长度不得小于120毫米，焊接厚度不小于8毫米，焊接后除渣并在焊接口涂防锈漆两遍。
- 4、所有焊接驳口采用连续双面焊.搭接处应做圆弧处理。
- 5、钢件敷设完毕在确定无虚焊，漏焊后，按图纸要求回填砂质粘土，然后洒水夯实。
- 6、引出地面的φ16圆钢必须引至每一设备及构架处。
- 7、地线φ16圆钢引出点必须从两侧引至箱变接地排，具体引出按实际情况而定，引出长度要大于200毫米，待安装时与设备连接。

中山市凯健电力设施设计有限公司					南朗海湾城等3个公交枢纽站 工程		施工图	设计阶段
批准	江耘	江耘	设计	崔润武	崔润武	箱变接地平面图		
审核	伍晶华	伍晶华	绘图					
注册师			比例					
校核	苏科任	苏科任	日期	2024.05.07		图号	KJ-2024-0204-D0102-06	



编 号	盖板外形尺寸			盖板配筋		备 注
	长 (L)	宽 (B)	厚 (h)	①	②	
1	760	300	100	6φ12	8φ8	

本尺寸仅供参考，具体按厂家实际生产为准。

中山市凯健电力设施设计有限公司						南朗海湾城等3个公交枢纽站 工程		施工图	设计阶段
批 准	江 耘	江 耘	设 计	崔润武	崔润武	充电桩基础图			
审 核	伍晶华	伍晶华	描 图						
注册师			比 例						
校 核	苏科任	苏科任	日 期	2024.05.07		图 号	KJ-2024-0204-D0102-07		

TEL: 0760-88923966

FAX: 0760-88665633

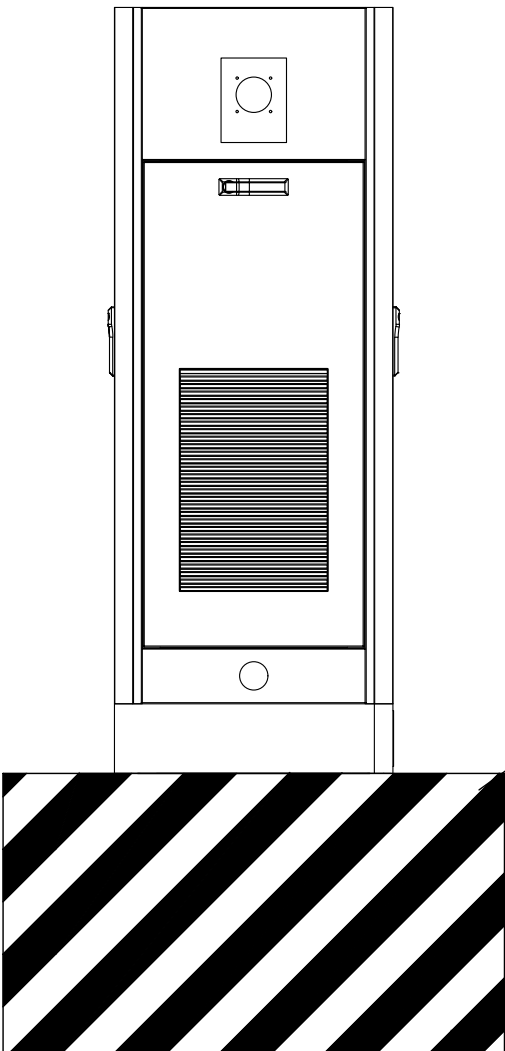
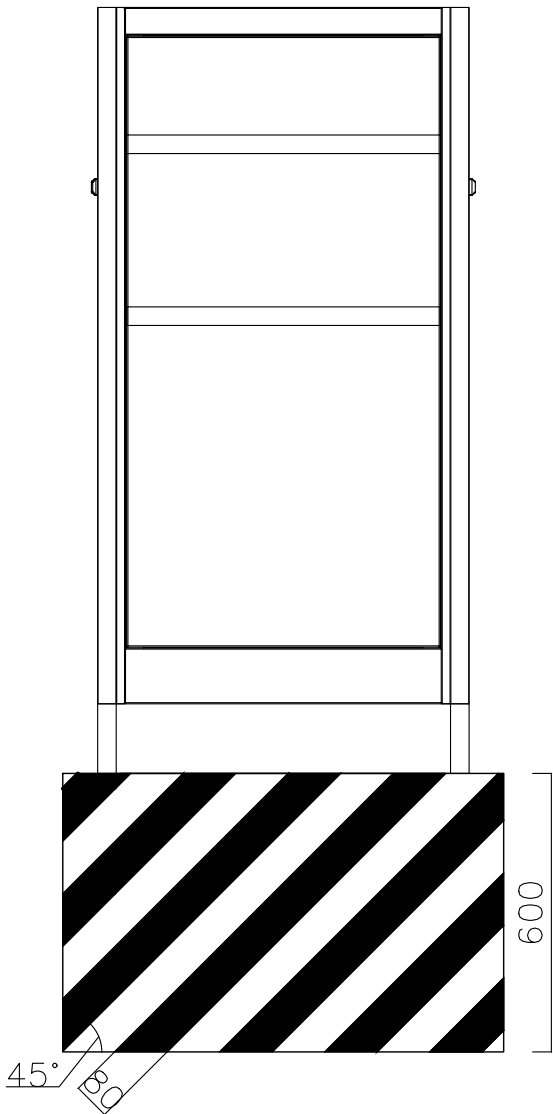
E-mail: zskjd1sj@163.com

B

A

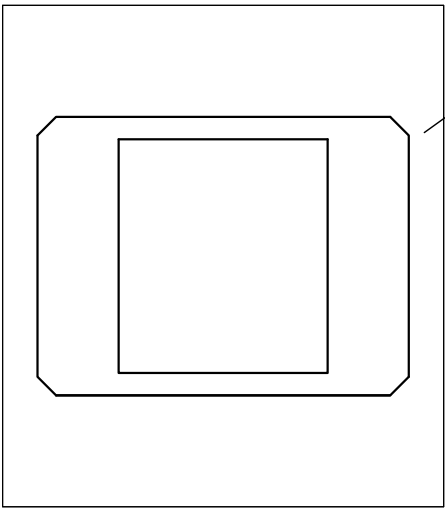
B

A



80宽度，45°斜角
颜色黄、黑相间

上部基础为灰色



中山市凯健电力设施设计有限公司						南朗海湾城等3个公交枢纽站 工程 充电站设计		施工图	设计阶段
批 准	江 耘	江 耘	设 计	崔润武	崔润武	基础刷漆做法			
审 核	伍晶华	伍晶华	描 图						
注册师			比 例						
校 核	苏科任	苏科任	日 期	2024. 05. 07		图 号	KJ-2024-0204-D0102-08		

